

Signal Projekt s.r.o.
Vídeňská 546/55
63900 Brno

naše značka
5002116391

vyřizuje
Miloš Vávra

datum
31.03.2020

Věc:

Výstavba PZS přejezdu P5387 trati Hradec Králové-Turnov

K.ú. - p.č.: Dohalice , Sadová u Sovětic , Horní Dohalice , Mokrovousy

Stavebník: Signal Projekt s.r.o. , Vídeňská 546/55 , 63900 Brno

Účel stanoviska: Informace o výskytu sítí (formát PDF)

GasNet, s.r.o., jako provozovatel distribuční soustavy (PDS) a technické infrastruktury, zastoupený GridServices, s.r.o., vydává toto stanovisko:

V ZÁJMOVÉM ÚZEMÍ STAVBY SE NACHÁZÍ TATO PLYNÁRENSKÁ ZAŘÍZENÍ A PLYNOVODNÍ PŘÍPOJKY:

STL plynovod PE 90,63,50

Toto stanovisko slouží POUZE JAKO INFORMACE o výskytu plynárenského zařízení a plynovodních přípojek (dále jen PZ) v zájmovém území vyznačeném v příloze.

V zájmovém území vyznačeném v příloze tohoto stanoviska, nebo jeho blízkosti se NACHÁZÍ provozovaná PZ ve vlastnictví nebo správě GasNet s.r.o. - viz příloha s informativní polohou PZ a informací v legendě. Upozorňujeme, že se v zájmovém území vyznačeném v příloze tohoto stanoviska mohou nacházet PZ, která jsou ve fázi výstavby a doposud nebyla předána GasNet s.r.o. k provozování. Taktéž se v zájmovém území mohou nacházet PZ jiných vlastníků či správců, případně i dlouhodobě nefunkční/neprovozovaná PZ bez dostupných informací o jejich poloze a vlastnictví. Tato PZ NEJSOU v příloze vyznačena a nejsou předmětem tohoto stanoviska.

Toto stanovisko LZE použít pro:

- případné upřesnění polohy PZ jeho vytýčením. Vytýčení provede příslušná regionální oblast a to ZDARMA. Při žádosti uvede žadatel naši značku (číslo jednací) uvedenou v úvodu tohoto stanoviska. Objednání vytýčení se provádí na portálu Distribuce plynu online: <https://dpo.gasnet.cz/zadost-o-vytyceni>.

Toto stanovisko NELZE použít pro:

- jednání s orgány státní správy ve věcech územního plánování a stavebního řádu dle zákona č. 183/2006 Sb. v platném znění
- územní řízení, řízení o územním souhlasu, veřejnoprávní smlouvy pro umístění stavby, zjednodušené územní řízení, ohlášení, stavební řízení, společné územní a stavební řízení, veřejnoprávní smlouvu o provedení stavby nebo oznámení stavebního záměru s certifikátem autorizovaného inspektora.
- realizaci stavby a rovněž nenahrazuje stanovisko k dokumentaci stavby.

Pokud chcete využít poskytnuté informace pro zpracování projektové dokumentace, sdělujeme Vám tyto další informace:

1) O poskytnutí polohy stávajících PZ ve správě GasNet, s.r.o. v digitální podobě (dgn,dwg) lze požádat prostřednictvím služby Vektorová data, která je dostupná na <https://dpo.gasnet.cz/zadost-o-vektorova-data>. Tato služba je určena odborné veřejnosti (projekční firmy) a obcím a krajům (oblast územního plánování).

GridServices, s.r.o.

Plynárenská 499/1
Zábřovice

602 00 Brno

T +420532221111

F +420545578571

E info@gidservices.cz

I www.gidservices.cz

IČ: 27935311

DIČ: CZ27935311

Zapsán do obchodního rejstříku:

Krajský soud v Brně

oddíl C, vložka 57165

26.07.2007

Bankovní spojení:
Československá obchodní banka,
a.s.

Číslo účtu: 17837923

Kód banky: 0300

2) Projektovou dokumentaci, ve které budou zakreslena PZ dle poskytnutých mapových nebo elektronických podkladů, požadujeme předložit k odsouhlasení podáním žádosti na portálu Distribuce plynu online <https://dpo.gasnet.cz/zadost-o-stanovisko>.

3) Dokumentace bude vypracována ve smyslu stavebního zákona č. 183/2006 Sb. ve znění pozdějších předpisů.

4) Pokud v poskytnutých mapových podkladech naleznete informaci o PLÁNOVANÉ STAVBĚ PŘED REALIZACÍ, jedná se o situaci, kdy v zájmovém území nebo v jeho blízkosti se připravuje plynárenská stavba (rekonstrukce, nová výstavba, přeložka). V případě, že se bude jednat o připravovanou investici GasNet s.r.o., požadujeme Vaši stavbu koordinovat s naším záměrem.

5) Pokud v poskytnutých mapových podkladech naleznete informaci o PROVEDENÉ VÝSTAVBĚ, KTERÁ NENÍ UVEDENA DO PROVOZU, jedná se o situaci, kdy v zájmovém území nebo v jeho blízkosti je vybudováno PZ, které bude v blízké době uvedeno do provozu. Na tato PZ se vztahují ochranná, případně bezpečnostní pásma dle zákona č. 458/2000 Sb. ve znění pozdějších předpisů. Informace o možnosti poskytnutí digitálních dat (dgn,dwg) a podmínky výdeje získáte na adrese: <http://www.gasnet.cz/cs/zadost-o-vektorova-data/>.

6) Pokud Vaše zájmové území protíná PÁSMO VLIVU ANODOVÉHO UZEMNĚNÍ SKAO, je třeba individuálního posouzení v závislosti na připravované stavbě. V tomto případě kontaktujte techniky odboru externích požadavků zákazníků: Zdeněk Kocourek, Ing. Martin Majkut (zdenek.kocourek@gasnet.cz, martin.majkut@gasnet.cz), kteří Vám poskytnou podrobné informace.

7) V případě potřeby dalších informací k poskytnutým mapovým podkladům kontaktujte technika externích požadavků prostřednictvím Kontaktního systému <http://www.gasnet.cz/cs/kontaktni-system/> (Stanovisko k existenci sítí a ke stavbě NEplynárenského zařízení).

Plynifikace nemovitosti:

Požadavek na připojení nového odběrného místa nebo technické změny u existujícího odběrného místa musí být projednán prostřednictvím žádosti o připojení k distribuční soustavě. Podrobné informace naleznete na stránkách GasNet s.r.o. <https://www.gasnet.cz/cs/zakaznik/>.

V případě, že plánovaná plynifikace vyvolá rozšíření plynovodní sítě (připojení více odběrných míst), musí být toto projednáno s vlastníkem sítě GasNet s.r.o. Podrobné informace naleznete na stránkách <https://www.gasnet.cz/cs/obec-developer/>.

Toto stanovisko platí pouze pro území vyznačené v příloze tohoto stanoviska a to 24 měsíců ode dne jeho vydání.

Platí pouze pro území vyznačené v příloze tohoto stanoviska a to 24 měsíců ode dne jeho vydání.

V případě dotčení pozemku v majetku společnosti GasNet, s.r.o. je třeba dále projednat smluvní vztah k tomuto pozemku. Kontakt na projednání naleznete na adrese www.gasnet.cz/cs/kontaktni-system/, činnost "Smluvní vztahy - pozemky a budovy plynárenských zařízení", případně na NONSTOP zákaznické lince 800 11 33 55.

Za správnost a úplnost dokumentace předložené s žádostí včetně jejího souladu s platnými předpisy plně zodpovídá její zpracovatel. Stanovisko nenahrazuje případná další stanoviska k jiným částem stavby.

V případě další korespondence nebo jednání (např. změna stavby) uvádějte naši značku - 5002116391 a datum tohoto stanoviska. Kontakty jsou k dispozici na www.gridservices.cz nebo NONSTOP zákaznická linka 800 11 33 55.

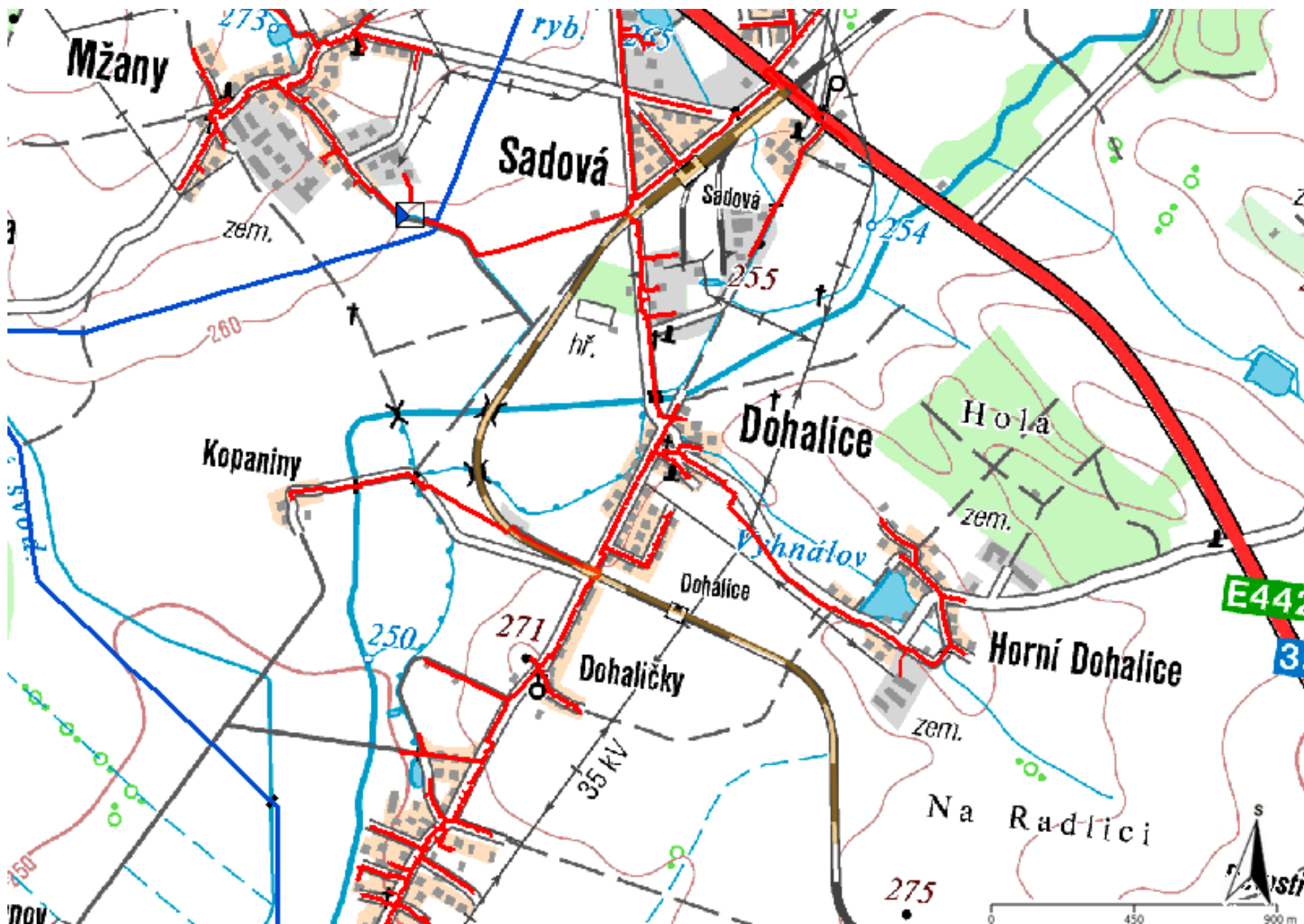


GasNet, s.r.o.
zastoupená společností GridServices, s.r.o., IČ 279 35 311
Miloš Vávra
Technik externích požadavků-Čechy
Oddělení zpracování ext. požadavků-Čechy
+420495563662
milos.vavra@gasnet.cz

Přílohy: Orientační zakres plynárenského zařízení, Detailní zakres plynárenského zařízení, Detailní zakres plynárenského zařízení, Detailní zakres plynárenského zařízení

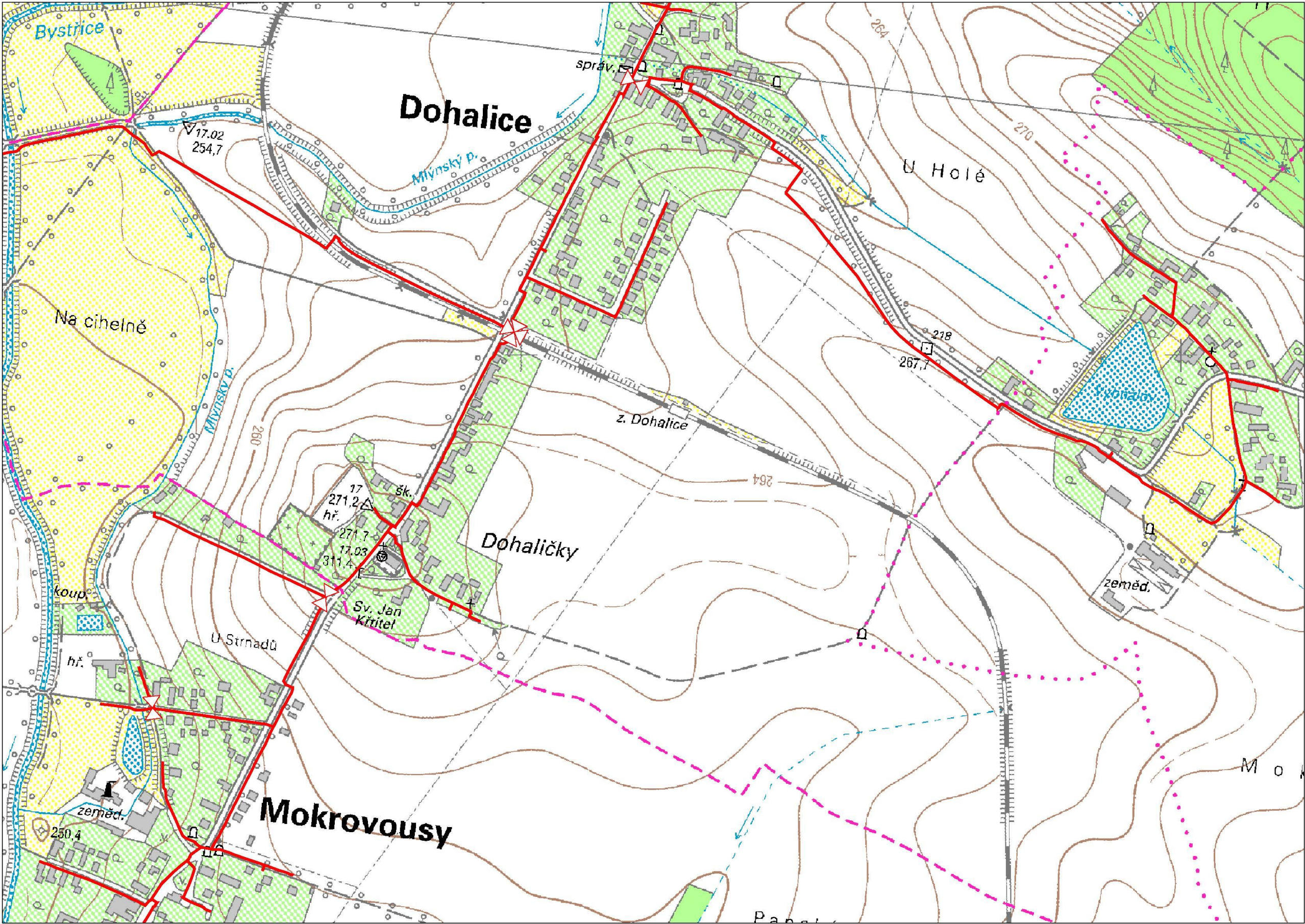
Příloha: Orientační zakres plynárenského zařízení. Tato příloha je nedílnou součástí stanoviska č. 5002116391 ze dne 31.03.2020.

Provozovatel DS: GasNet, s.r.o.; Stavebník: Signal Projekt s.r.o., Vídeňská 546/55, 63900 Brno. K.ú.: Dohalice, Sadová u Sovětic, Horní Dohalice, Mokrovousy.

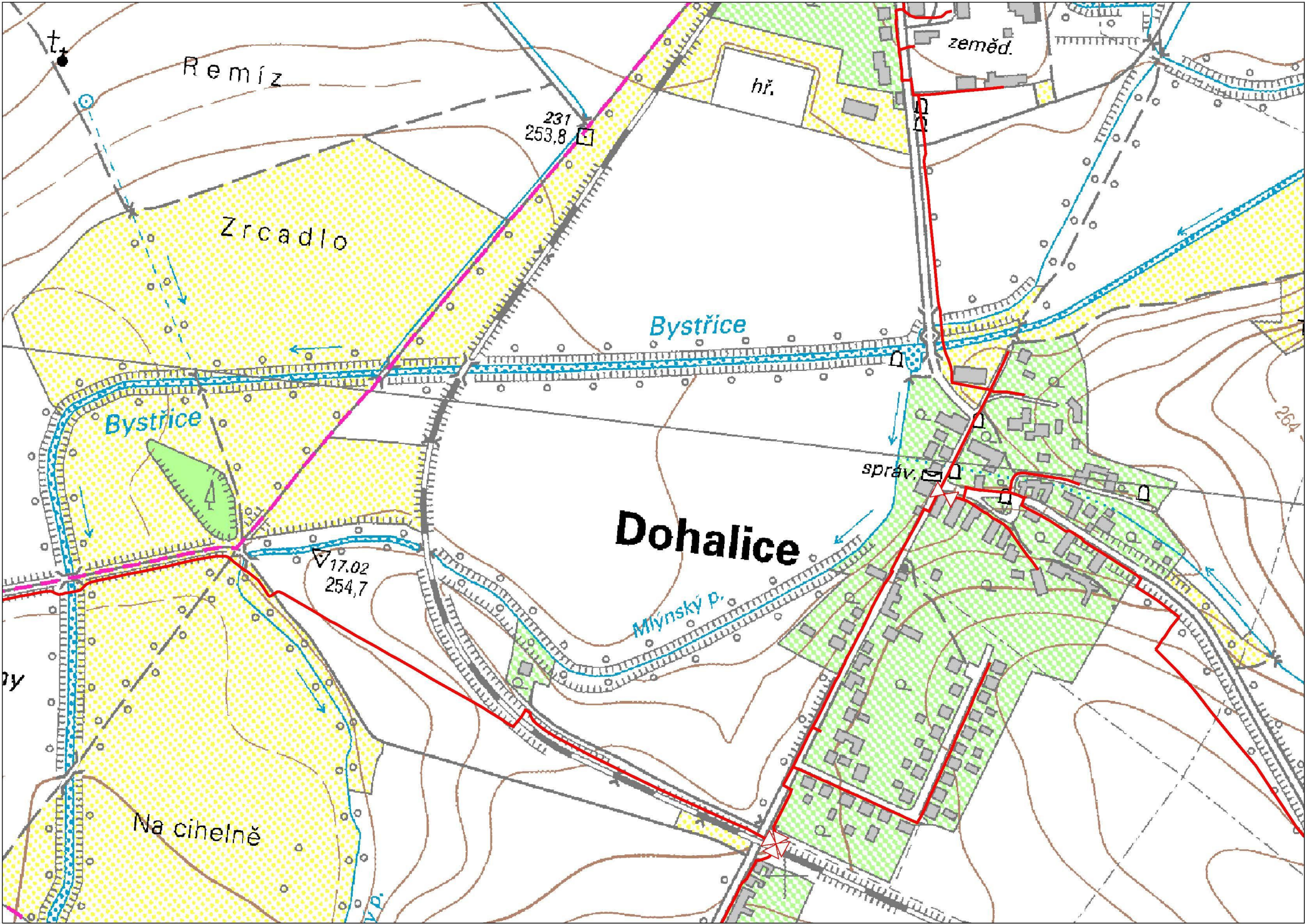


Legenda:

| | |
|-----------------|-------------------------------------|
| linie plynovodu | |
| | NTL |
| | STL |
| | VTL |
| | VWT |
| | nefunkční |
| | plánovaná stavba před realizací |
| | ve výstavbě, neuvedeno do provozu |
| | regulační stanice |
| | ochranné zařízení |
| | kabel |
| | elektropřípojka |
| | kabel protikoroziční ochrany |
| | anodové uzemnění |
| | stanice katodové ochrany |
| | pásmo vlivu anodového uzemnění SKAO |
| | neplynovodní zařízení (linie/ bod) |

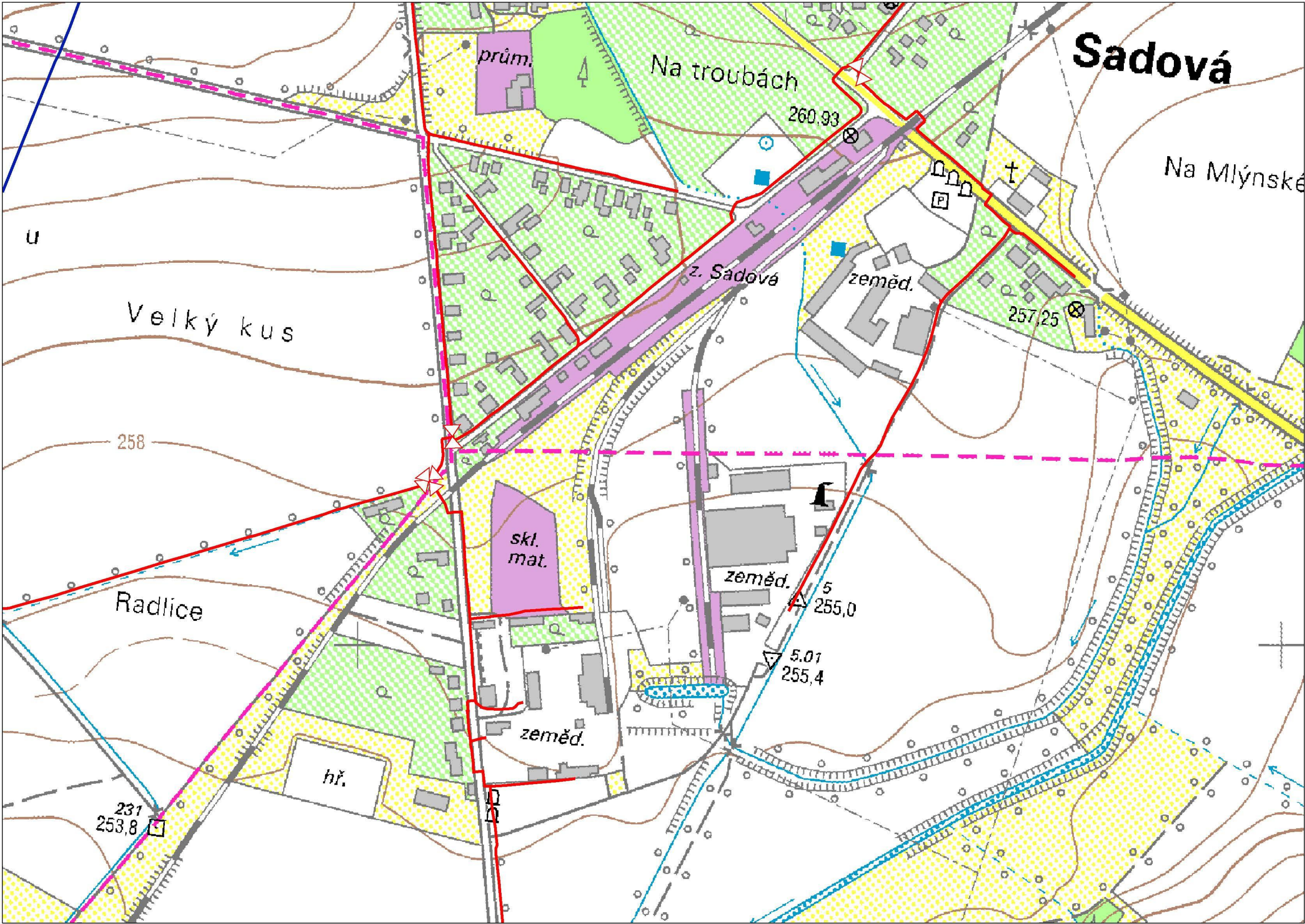


| Legenda: | |
|----------|-------------------------------------|
| | linie plynovodu |
| | NTL |
| | STL |
| | VTL |
| | WTL |
| | nefunkční |
| | plánovaná stavba před realizací |
| | ve výstavbě, neuvedeno do provozu |
| | regulační stanice |
| | ochranné zařízení |
| | kabel |
| | elektropřípojka |
| | kabel protikoroziční ochrany |
| | anodové uzemnění |
| | stanice katodové ochrany |
| | pásmo vlivu anodového uzemnění SKAO |
| | neplynovodní zařízení (linie/ bod) |



Legenda:

| | |
|--|-------------------------------------|
| | linie plynovodu |
| | NTL |
| | STL |
| | VTL |
| | VVTL |
| | nefunkční |
| | plánovaná stavba před realizací |
| | ve výstavbě, neuvedeno do provozu |
| | regulační stanice |
| | ochranné zařízení |
| | kabel |
| | elektropřípojka |
| | kabel protikorozi ochrany |
| | anodové uzemnění |
| | stanice katodové ochrany |
| | pásmo vlivu anodového uzemnění SKAO |
| | neplynovodní zařízení (linie/ bod) |



| Legenda: | |
|----------|-------------------------------------|
| | linie plynovodu |
| | NTL |
| | STL |
| | VTL |
| | VVTL |
| | nefunkční |
| | plánovaná stavba před realizací |
| | ve výstavbě, neuvedeno do provozu |
| | regulační stanice |
| | ochranné zařízení |
| | kabel |
| | elektropřípojka |
| | kabel protikorozi ochrany |
| | anodové uzemnění |
| | stanice katodové ochrany |
| | pásmo vlivu anodového uzemnění SKAO |
| | neplynovodní zařízení (linie/ bod) |